



**MINISTÉRIO DA CIÊNCIA E TECNOLOGIA**  
**Secretaria-Executiva - SEXEC**  
**SUBSECRETARIA DE COORDENAÇÃO DAS UNIDADES DE PESQUISA**



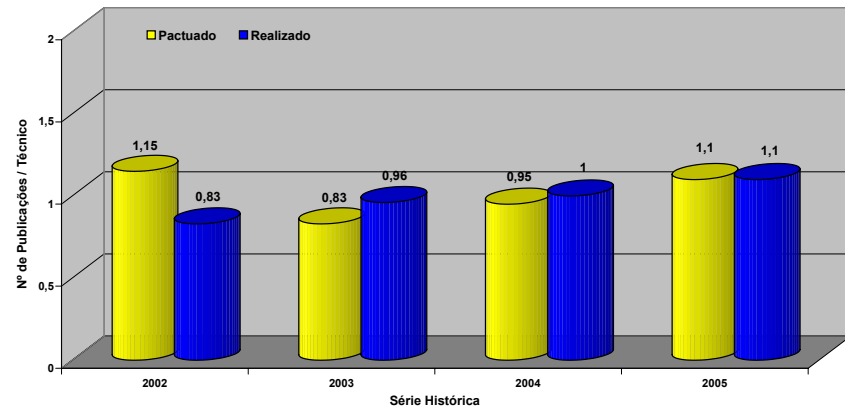
**Observatório Nacional - ON**

**TERMO DE COMPROMISSO DE GESTÃO 2005 – RELATÓRIO ANUAL**



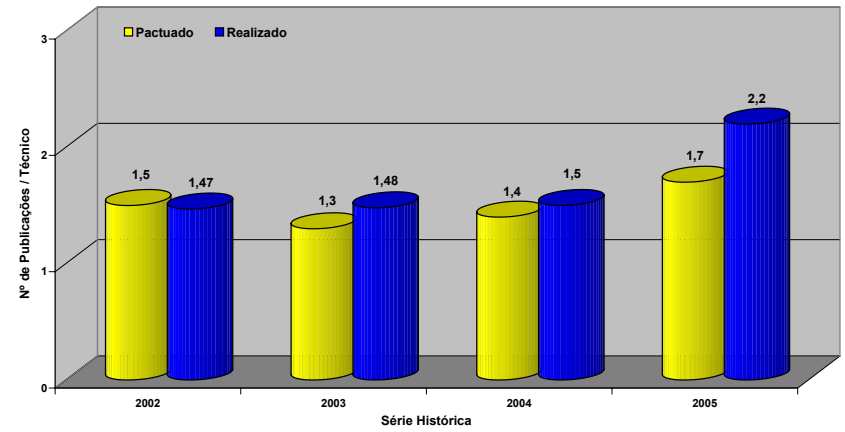
# INDICADORES FÍSICOS E OPERACIONAIS

**IPUB**  
Índice de Publicações em Periódicos Internacionais, com ISSN, indexados no SCI



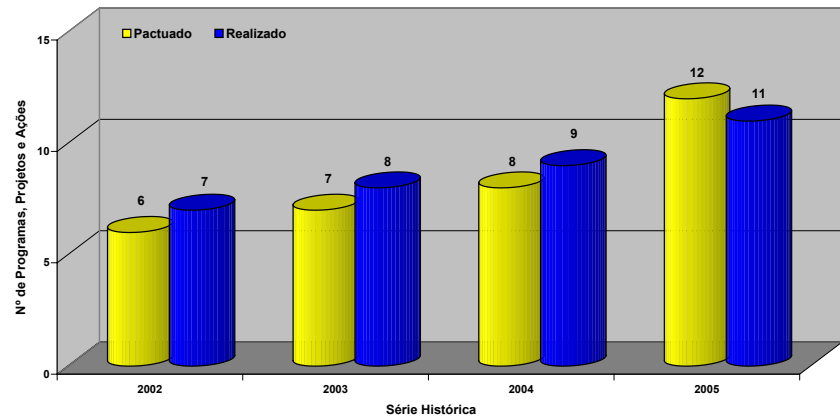
O número de publicações em periódicos indexados atendeu a meta pactuada e o compromisso de aumentar a visibilidade dos resultados dos trabalhos de pesquisa do ON.

**IGPUB**  
Índice Geral de Publicações



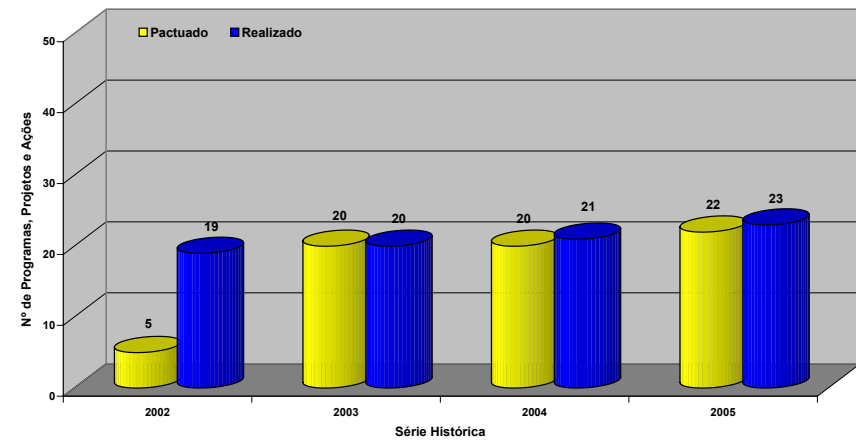
O desempenho desse índice foi superado, devido principalmente à boa participação dos pesquisadores da área de Geofísica, com trabalhos completos, em congressos.

**PPACI**  
Programas, Projetos e Ações de Cooperação Internacional



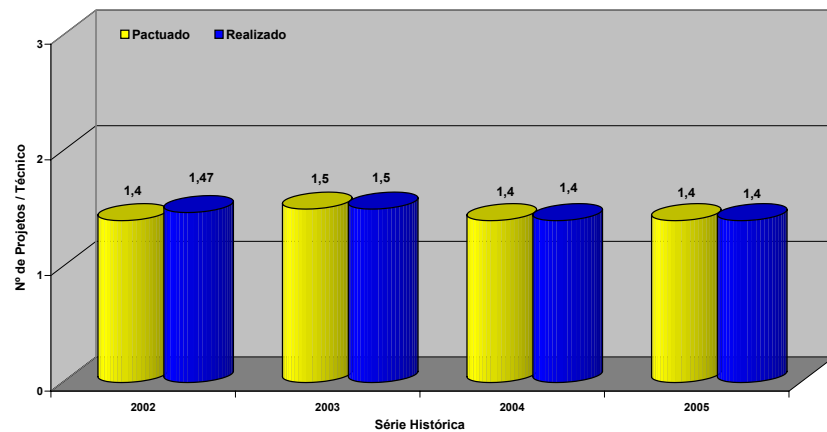
O ON mantém um bom número de cooperações com grupos de pesquisas, instituições e associações científicas institucionais, que ocorrem por meio de convites dirigidos diretamente ao pesquisador especialista. Ainda estão sendo buscadas formas de formalizar essas cooperações no âmbito institucional.

**PPACN**  
Programas, Projetos e Ações de Cooperação Nacional



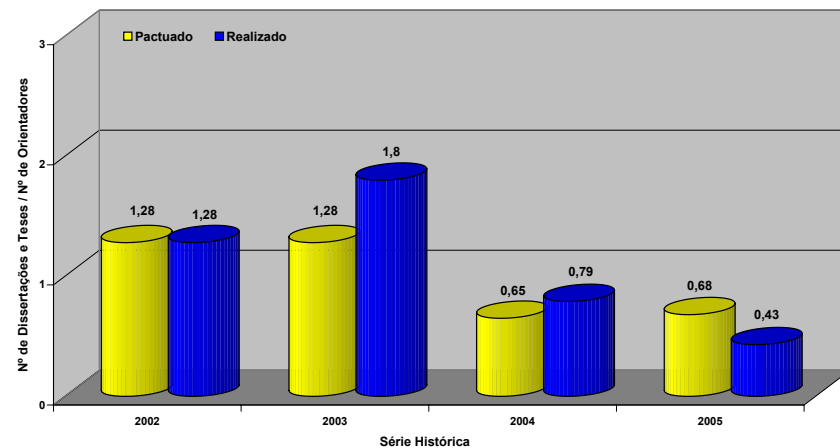
As parcerias com instituições nacionais foram formalizadas conforme o previsto.

**PPBD**  
**Projetos de Pesquisa Básica Desenvolvidos**



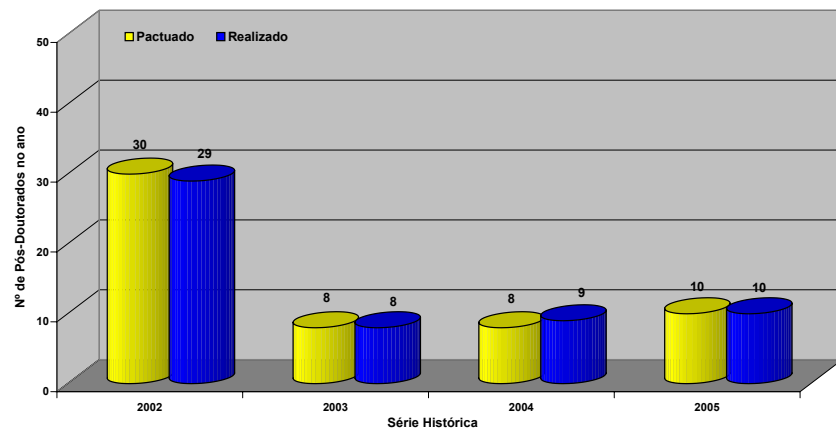
Os projetos foram desenvolvidos conforme a programação realizada.

**IODT**  
**Índice de Orientação de Dissertações e Teses Defendidas**



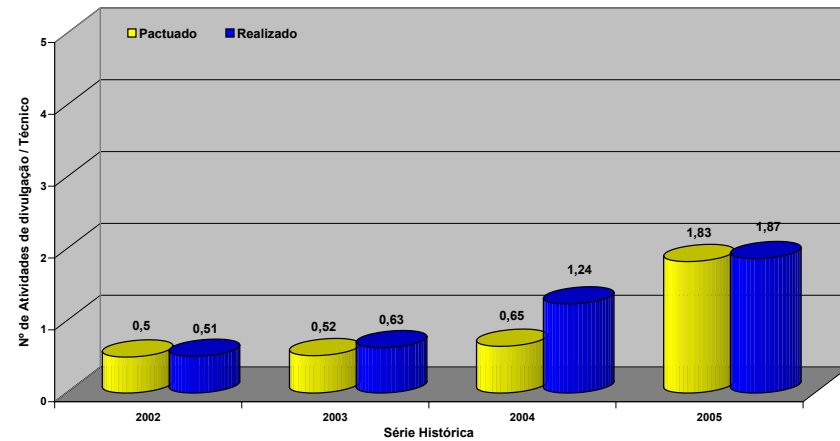
O número de defesas não atingiu o programado para 2005. Duas teses de doutoramento na área de Geofísica deixaram de ser defendidas, uma delas devido a trancamento de matrícula do candidato.

**PD**  
**Número de Pós-Docs**



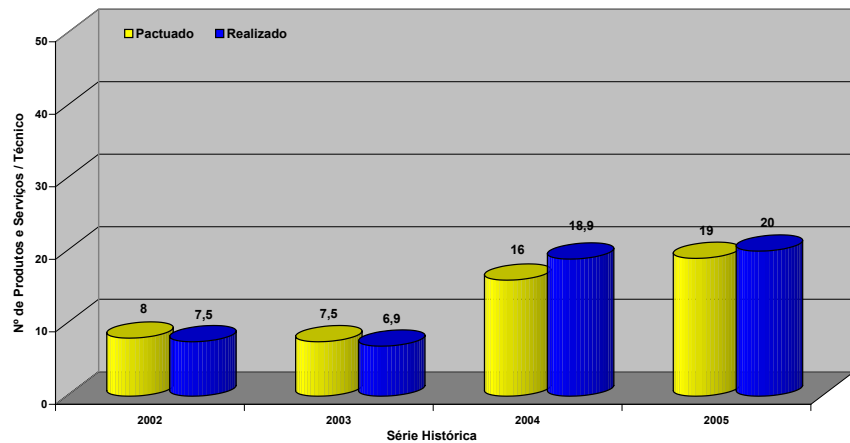
Está sendo cumprido o objetivo estratégico de consolidação de um programa de pós-doutoramento no ON, com chamada pública, lançando mão dos recursos de bolsas PCL.

**IDCT**  
**Índice de Divulgação Científica e Tecnológica**



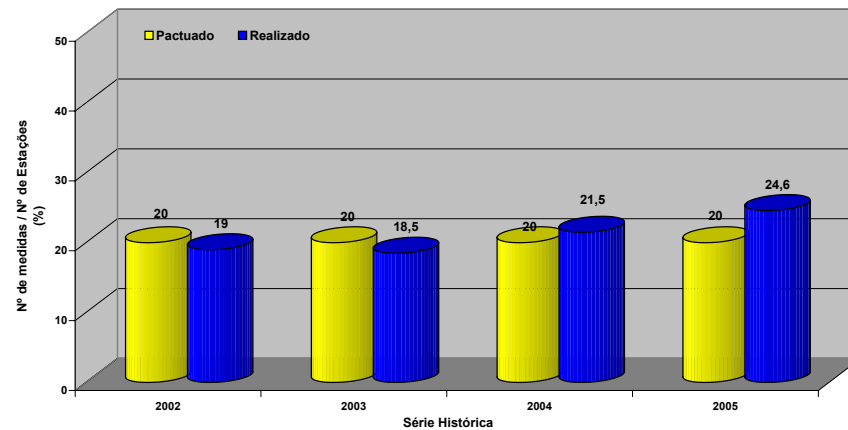
O ON vem cumprindo uma pauta diversificada de atividades de divulgação científica, buscando alcançar tanto o público escolar quanto a própria comunidade científica. O número de atividades e o envolvimento dos pesquisadores vêm aumentando nos últimos anos.

### IPS Índice de Produtos e Serviços



O resultado superou o previsto, como resultado do esforço para ampliar os contratos com empresas para prestação de serviços de sincronismo à Hora Legal.

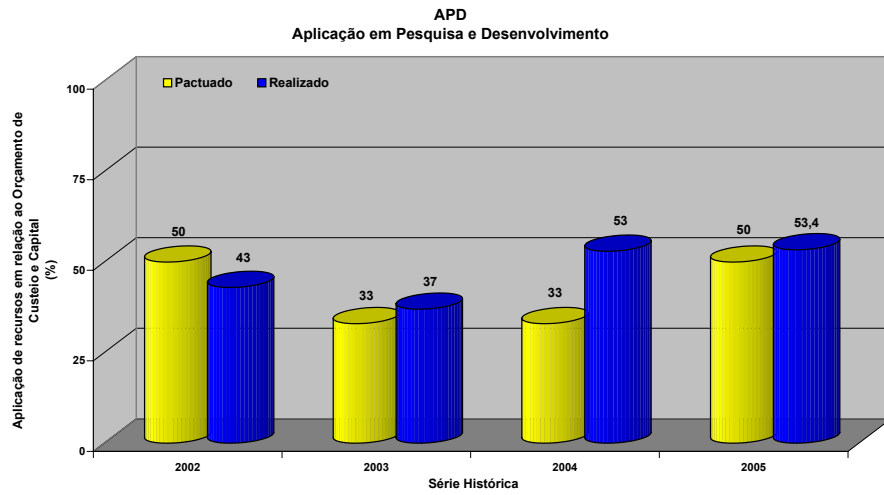
### IMG Índice de Medidas Geomagnéticas



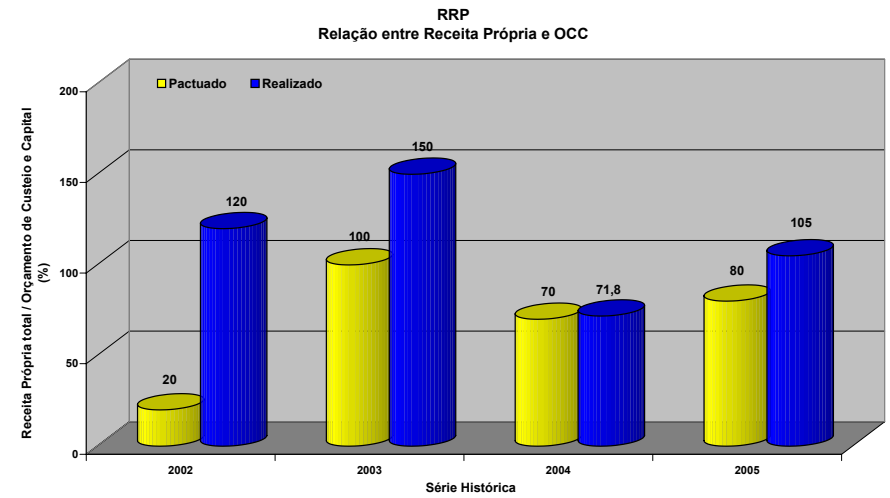
As medidas geomagnéticas (estações reocupadas) superaram a meta programada para 2005, como consequência do planejamento, por região, realizado para o trabalho.



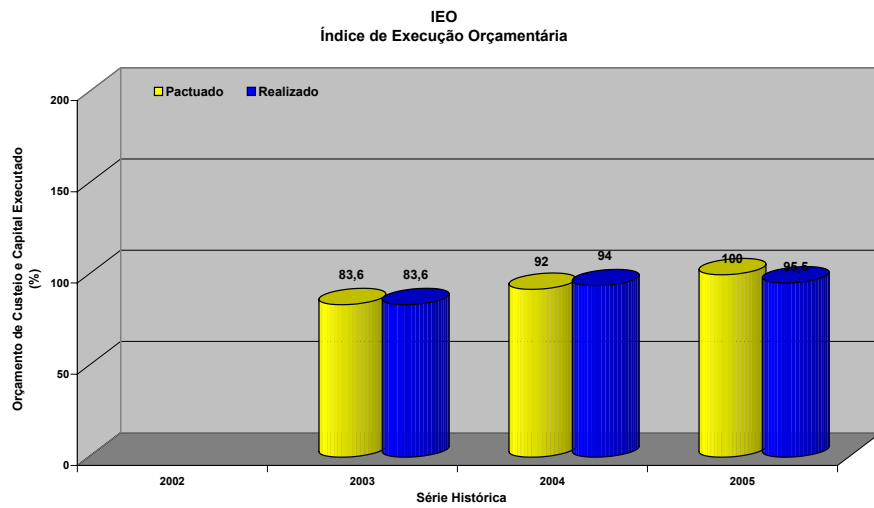
# INDICADORES ADMINISTRATIVOS E FINANCEIROS



O valor alcançado é resultado do esforço realizado pelo ON nos últimos anos para aumentar os recursos efetivamente aplicados em P&D, buscando diminuir e racionalizar despesas com manutenção.



Ocorreram desembolsos nos diversos projetos contratados pelo ON, recursos ainda não totalmente executados ao longo de 2005. Particularmente, os projetos que envolvem obras de infra-estrutura dependem de processos de licitação e autorização dos órgãos de proteção ao patrimônio histórico.



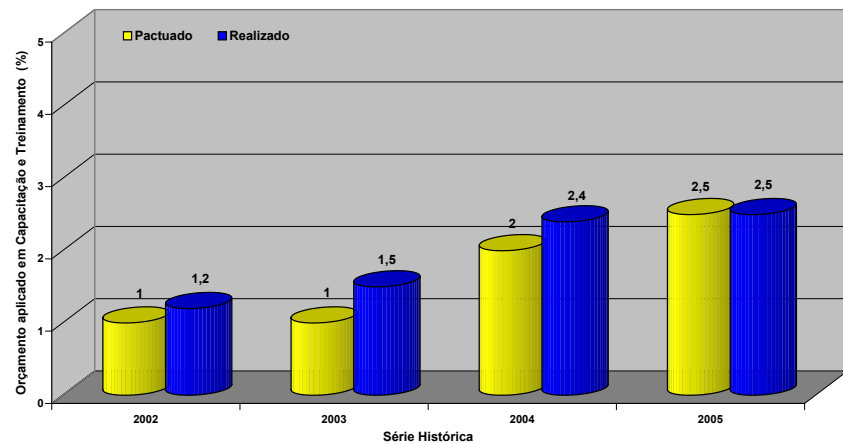
Esse índice de execução orçamentária é resultado do esforço de melhorar o fluxo de compras e contratação de serviços no ON. Trata-se de um sensível avanço em relação aos anos anteriores.



# INDICADORES DE RECURSOS HUMANOS

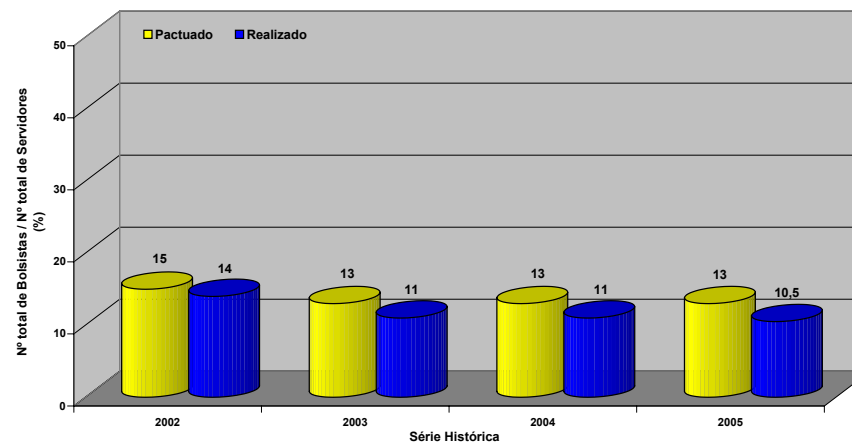


**ICT**  
Índice de Investimentos em Capacitação e Treinamento



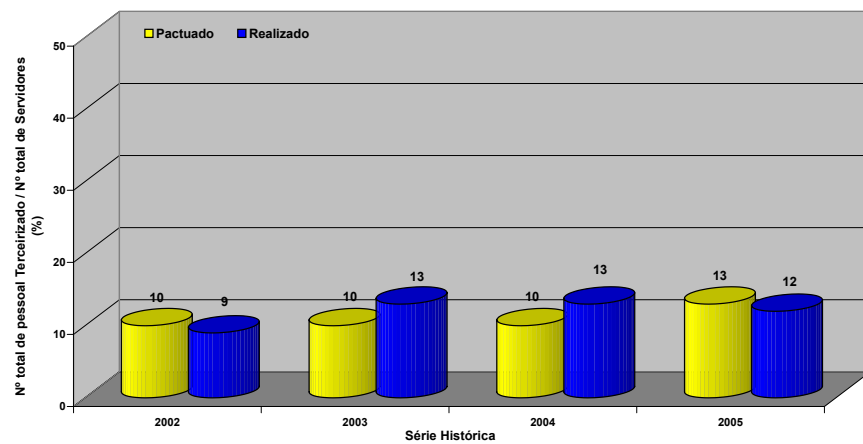
O ON vem buscando a capacitação dos servidores, incentivando não só a participação do corpo técnico-científico em congressos, apesar das restrições para pagamento de diárias e passagens, mas também o treinamento de pessoal administrativo nas suas áreas de atuação. Destaca-se que muitos dos cursos realizados foram gratuitos e na área do Rio de Janeiro, não implicando em despesas.

**PRB**  
Participação Relativa de Bolsistas



A participação de bolsistas ficou um pouco aquém da esperada. Cabe ressaltar, no entanto, que o programa de bolsas do ON no ano de 2005 foi dirigido exclusivamente para fixar pesquisadores, todos com doutorado, nos programas de pesquisa.

**PRPT**  
Participação Relativa de Pessoal Terceirizado

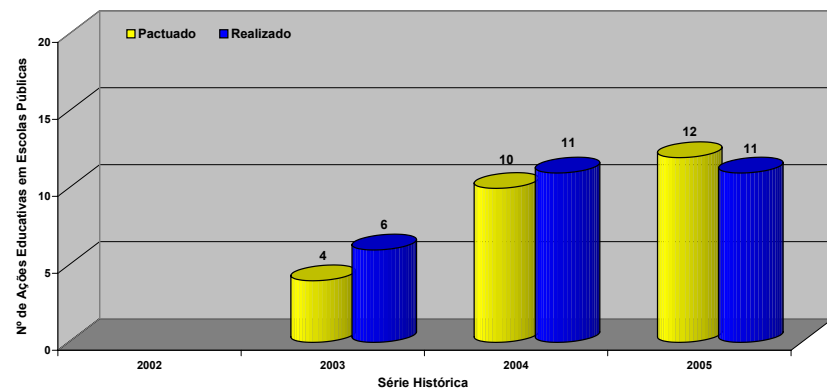


O ON vem mantendo estável o seu quadro de pessoal terceirizado. A diferença verificada não é significativa.



# INDICADOR DE INCLUSÃO SOCIAL

INCLUSÃO SOCIAL  
IIS  
Índice de Inclusão Social



O ON segue aumentando o número de atividades educativas em escolas e comunidades carentes. Merece destaque a produção de uma revista de divulgação, em linguagem simples, voltada principalmente para os que não têm acesso à Internet.



# **PRINCIPAIS AÇÕES/ATIVIDADES IMPLEMENTADAS EM 2005**

O Observatório Nacional desenvolve um amplo conjunto de projetos de pesquisa fundamental nas áreas de Astronomia e Astrofísica, Geofísica e Metrologia de Tempo e Freqüência. Como instituto nacional do MCT, ainda possui programa de pós-graduação e busca ampliar a sua contribuição à sociedade por meio de projetos de pesquisa aplicada, prestação de serviços de natureza estratégica e atividades de divulgação científica.

No conjunto de resultados apurados pelo Observatório Nacional no ano de 2005, podem ser destacados os seguintes:

- Aumento do número de publicações científicas em revistas indexadas, demonstrando a plena atividade de seus programas de pesquisa. Dentre elas, cabe ressaltar, como fato inédito da astronomia brasileira, a publicação de três artigos na mesma edição da Revista *Nature*, de autoria do pesquisador Rodney Gomes. Boa parte dessas publicações resulta de intercâmbio científico com outras instituições, demonstrando a importância das parcerias para o desenvolvimento científico e a visibilidade institucional;
- Organização de eventos científicos, com destaque para o Simpósio Internacional “**Asteroids, Comets e Meteors**” (IAU *Symposium* n°229), realizado entre 7 e 12 de agosto, em Búzios. O grupo de pesquisadores presentes à reunião analisou os primeiros resultados da Missão “*Deep Impact*”, da Nasa. Também importante, o **10° Ciclo de Cursos Especiais**, tradicionalmente organizado pela Divisão de Pós-graduação do ON, contou neste ano com quatro mini-cursos ministrados por pesquisadores renomados, em diferentes temáticas, incluindo o Dr. T. Padmanabhan, cosmólogo do *Inter-University Center for Astronomy and Astrophysics*, Índia. A riqueza dos temas motivou o convite do *American Institute of Physics* para publicação de livro com o material produzido. Seguem também os preparativos para a Assembléia Geral da União Astronômica Internacional, que será realizada em 2009, no Rio de Janeiro;
- a continuidade da participação do ON no Comitê Nacional do **Projeto Corot**, uma colaboração França-Brasil que tem como objetivo principal a busca de planetas similares a Terra fora do Sistema Solar;
- desenvolvimento, com recursos do CT-Infra, do projeto “Iniciativas de mapeamento e pesquisa de asteróides nas cercanias da Terra” para instalação e operação de um telescópio robótico de pequeno porte, no valor de R\$ 950 mil. O equipamento, já encomendado, chegará ao Brasil em novembro de 2006;
- estabelecimento de um grupo ativo de pesquisas em Cosmologia, contando com um pesquisador do quadro, um pesquisador visitante, um pós-doutorando, alunos de pós-graduação e iniciação científica e colaborações internacionais;
- colaboração com o CBPF e o LNCC para captação de recursos para o projeto “Uma infra-estrutura para a Cosmologia e Astronomia Modernas”, que visa dar suporte à participação brasileira em grandes levantamentos de imagens, na geração de um banco de dados brutos, provenientes de observações individuais e de outros observatórios, e na criação de um acervo de produtos avançados para pesquisas;

- Assinatura de protocolo de intenções com oito empresas do setor de petróleo para utilização do **Bampetro**, banco de dados ambientais sediado no ON, que reúne diversas instituições e o maior acervo de informações sobre as bacias sedimentares terrestres e marinhas brasileiras;
- Também na área de Geofísica, cabe destacar que a tecnologia de construção de sensores e magnetômetros dos tipos fluxgate e de precessão nuclear de prótons, desenvolvida desde 1997 pelo LDSM/ON, está sendo exportada para um dos maiores centros científicos da atualidade, o Instituto Indiano de Geomagnetismo;
- Ampliação dos contratos comerciais do Sistema de Sincronismo à Hora Legal Brasileira (**Resinc/HLB**) e continuidade de operação do serviço de Carimbo de Tempo certificado à Hora Legal Brasileira (**ReTemp/HLB**). Em 2005 foi superada a marca de 2 milhões de carimbadas emitidas no sistema;
- Aumento das ações institucionais de divulgação científica, com a conquista de um público, cada vez maior, que busca informação correta e diferenciada;

No que diz respeito à infra-estrutura institucional, além das ações de gestão que visaram melhorar o desempenho das atividades do ON, em 2005 devem ser destacadas:

- obtenção de recursos e execução de obras de reforma de edificações, algumas tombadas pelo patrimônio histórico;
- conclusão do projeto do novo prédio para instalação dos laboratórios da área de Geofísica;
- conclusão do Plano Diretor do Campus ocupado em conjunto pelo ON e MAST, um trabalho que contou com a assessoria do IBAM e a parceria dos órgãos de patrimônio IPHAN e INEPAC;
- elaboração do planejamento estratégico, sob a orientação do MCT;
- início da implantação do Sistema de Gerenciamento SIGTEC, com a parceria do CenPRA/MCT.

Finalmente, é importante registrar, entre as expectativas para 2006, a continuidade de implantação de medidas que visem agilizar a tomada de decisões e a execução do orçamento na instituição e o fortalecimento da participação do ON em projetos de relevância na comunidade científica e para a sociedade brasileira.