



**MINISTÉRIO DA CIÊNCIA E TECNOLOGIA**  
**Secretaria-Executiva - SEXEC**  
**SUBSECRETARIA DE COORDENAÇÃO DAS UNIDADES DE PESQUISA**



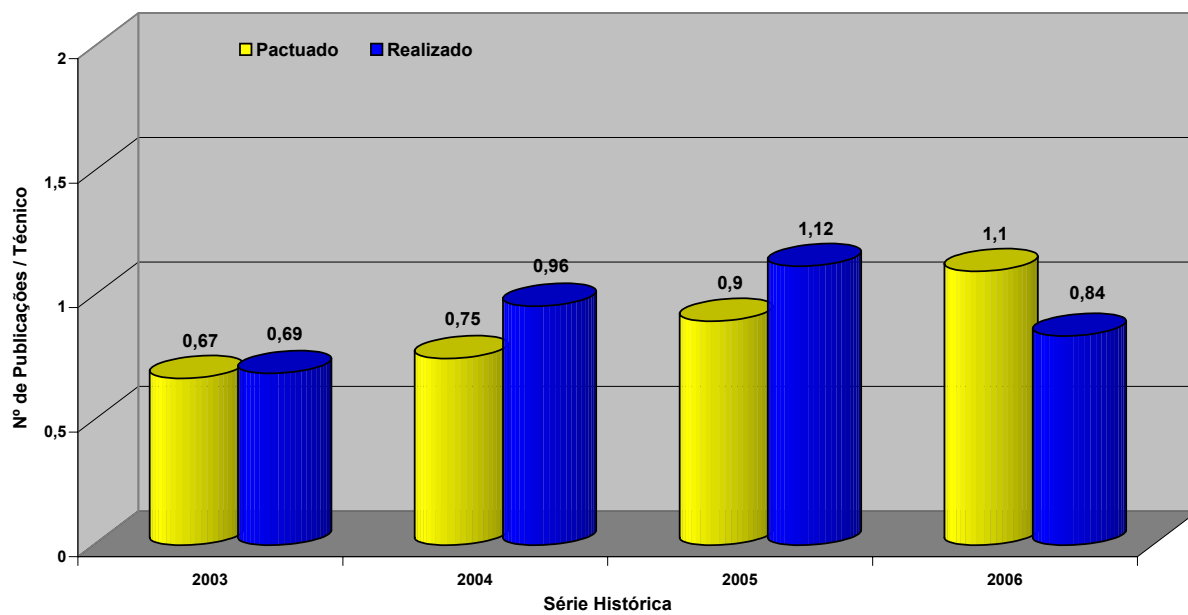
**Laboratório Nacional de Computação Científica - LNCC**

**TERMO DE COMPROMISSO DE GESTÃO 2006 – RELATÓRIO ANUAL**



# INDICADORES FÍSICOS E OPERACIONAIS

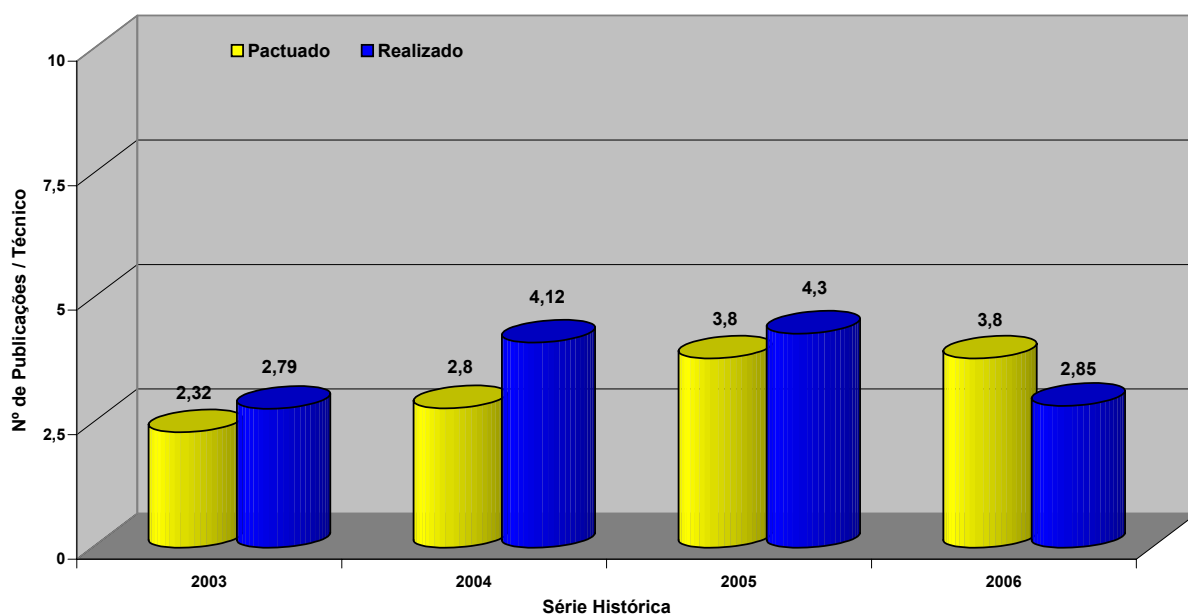
**IPUB**  
Índice de Publicações em Periódicos Internacionais, com ISSN, indexados no SCI\*



\*Science Citation Index

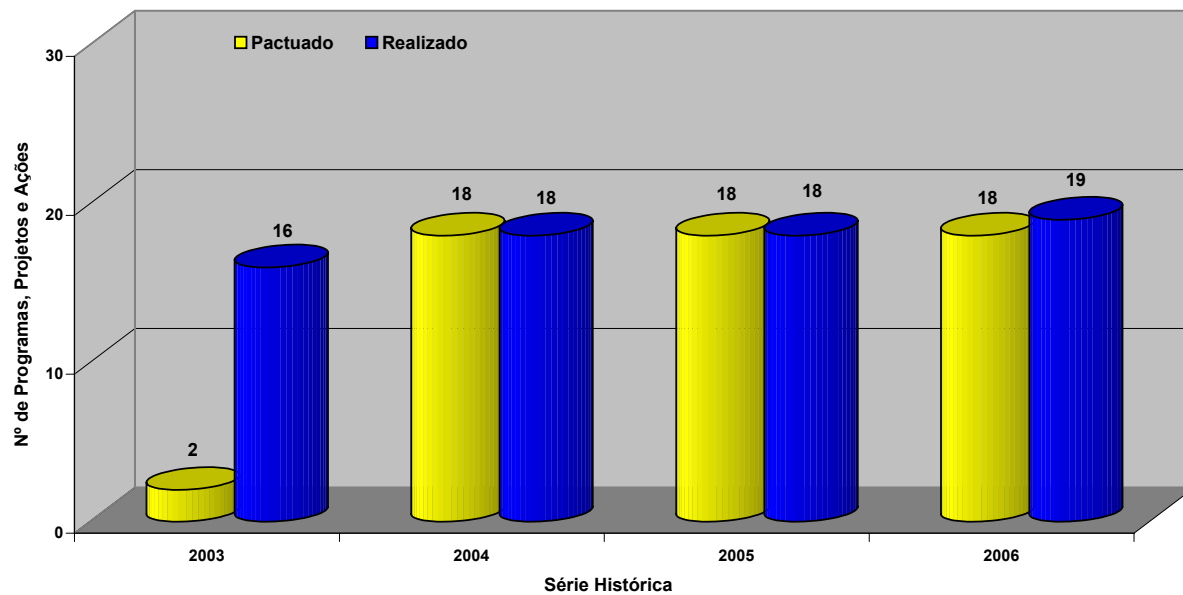
Índice não atendido por falta de recomposição e renovação do corpo técnico-científico da Instituição.

**IGPUB**  
Índice Geral de Publicações



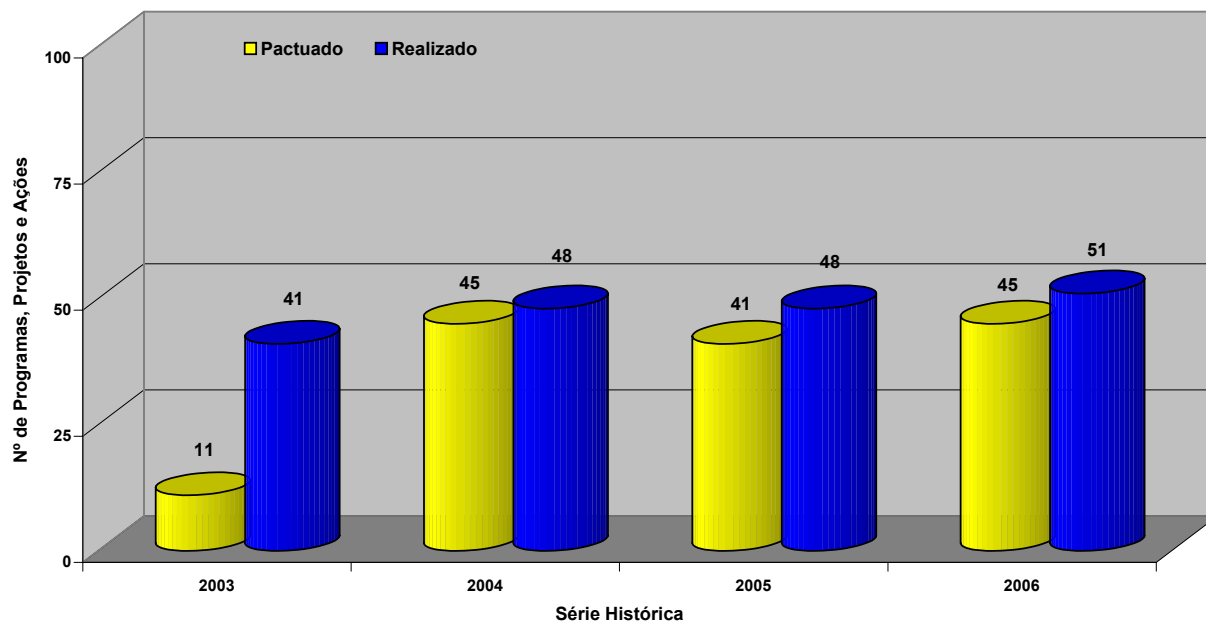
Valor atingido foi 75% do pactuado.

**PPACI**  
**Programas, Projetos e Ações de Cooperação Internacional**



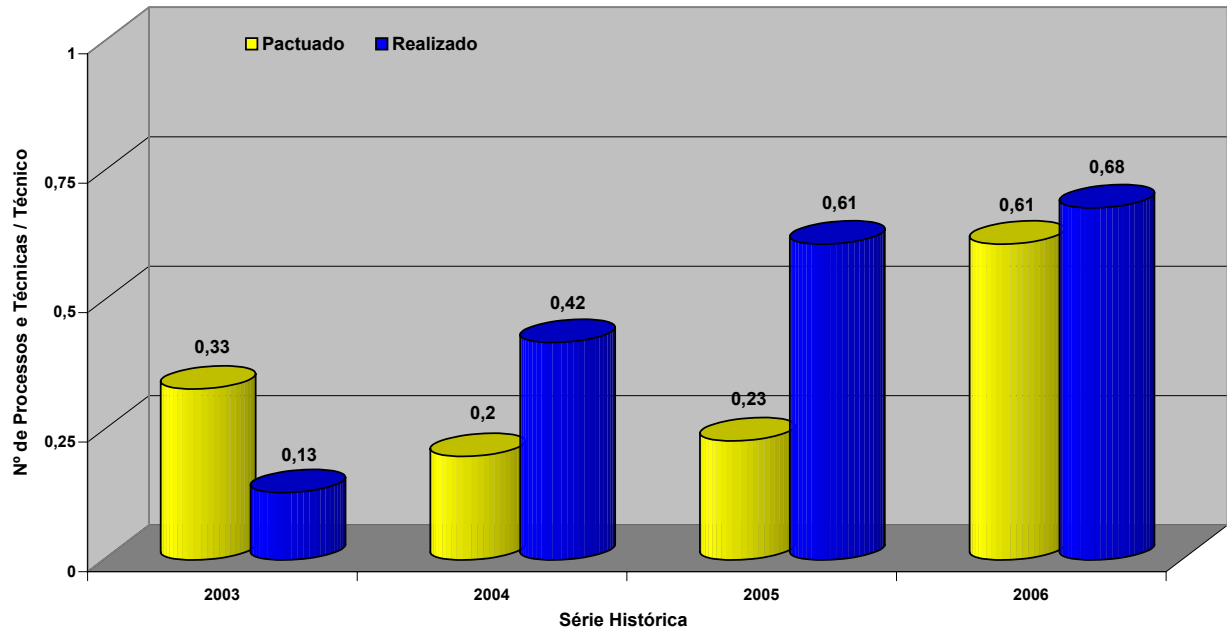
A meta foi atingida.

**PPACN**  
**Programas, Projetos e Ações de Cooperação Nacional**



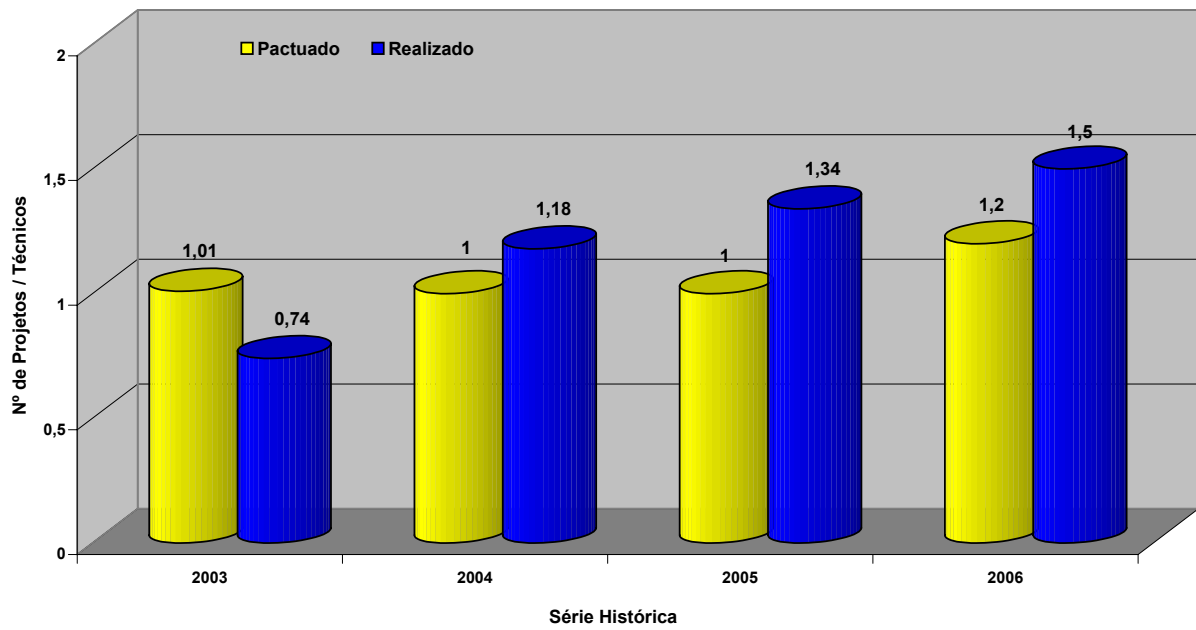
Valor atingido foi 13% superior ao índice pactuado.

PcTD  
Índice de Processos e Técnicas Desenvolvidos



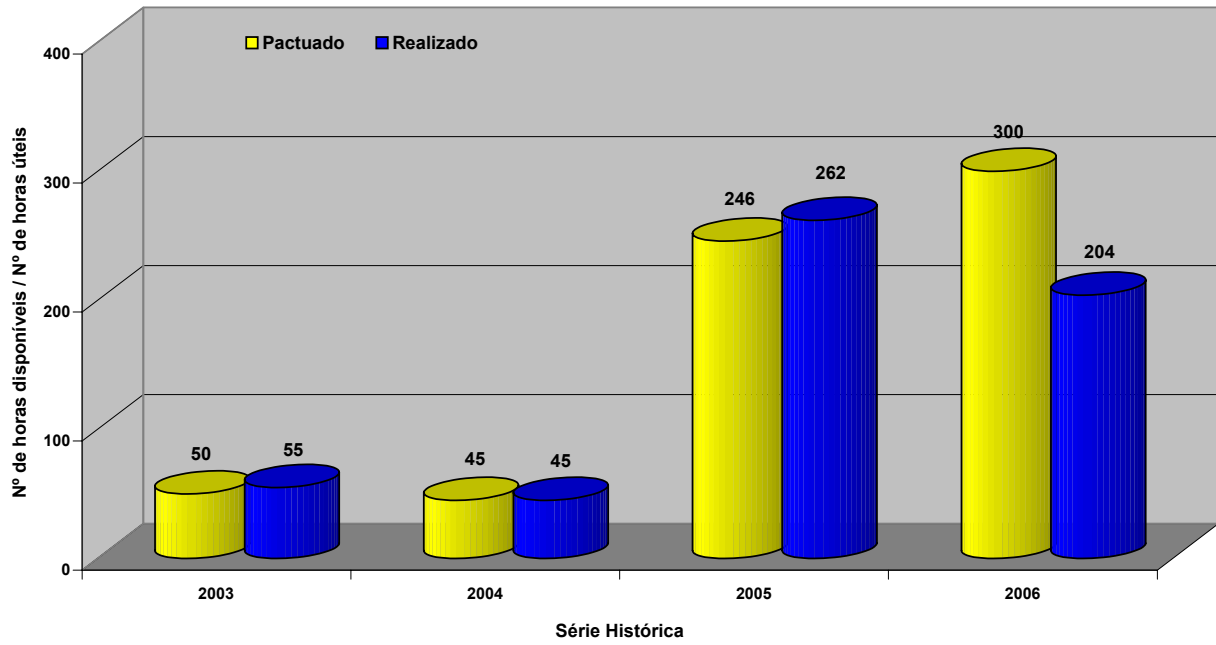
O valor realizado foi 11% superior ao pactuado, correspondendo às expectativas.

PPBD  
Projetos de Pesquisa Básica Desenvolvidos



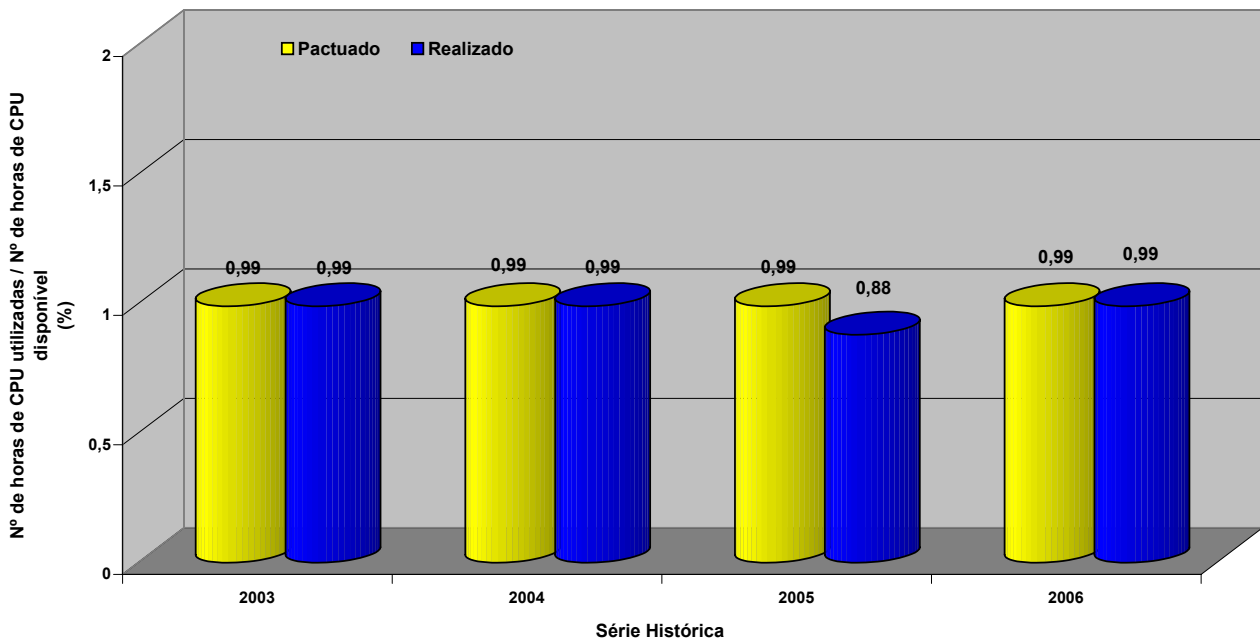
Valor atingido foi 25% superior ao índice pactuado e, embora superior ao do ano passado, ainda assim foi superado em parte pela imprevisibilidade da oferta de projetos.

**UPC**  
Utilização da Plataforma Computacional



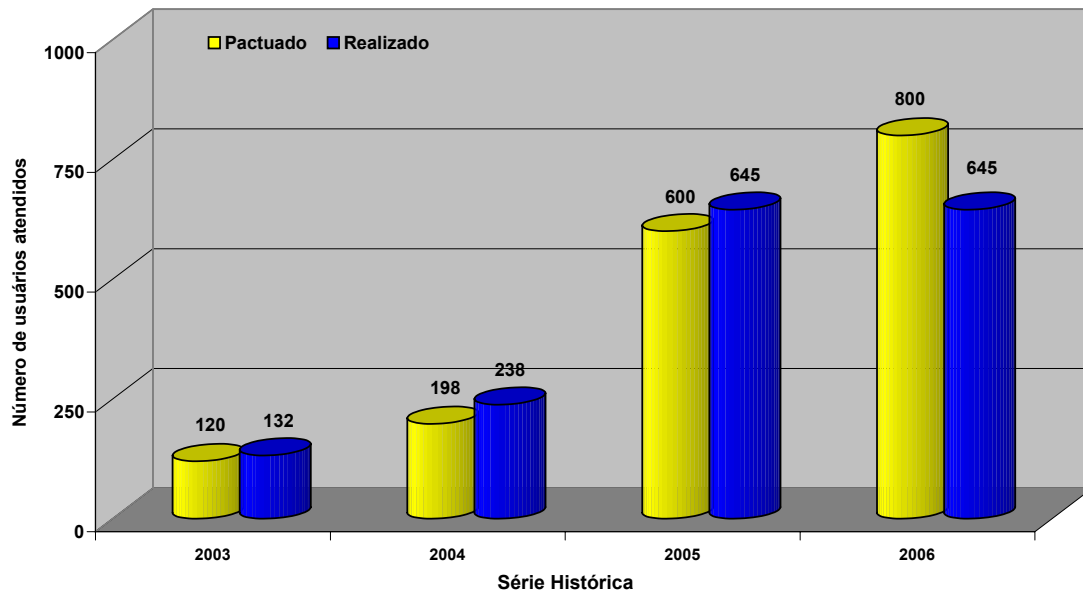
O valor atingido foi 68% do valor pactuado. A diferença entre os valores realizado e o pactuado se deveu a falta de recursos para a aquisição dos novos equipamentos de alto desempenho. Havia uma previsão de recursos (SINAPAD) para a compra desses equipamentos para o ano de 2006, o que não ocorreu.

**DiPC**  
Disponibilidade da Plataforma Computacional



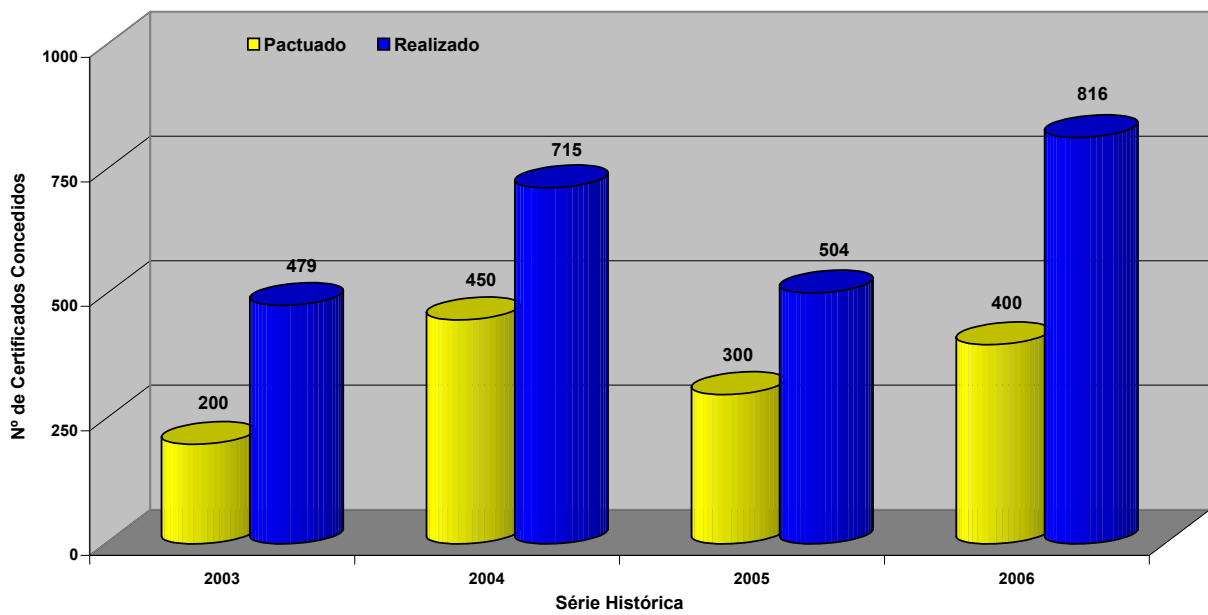
Valor pactuado é igual ao atingido.

**NUA**  
**Número de Usuários Atendidos**



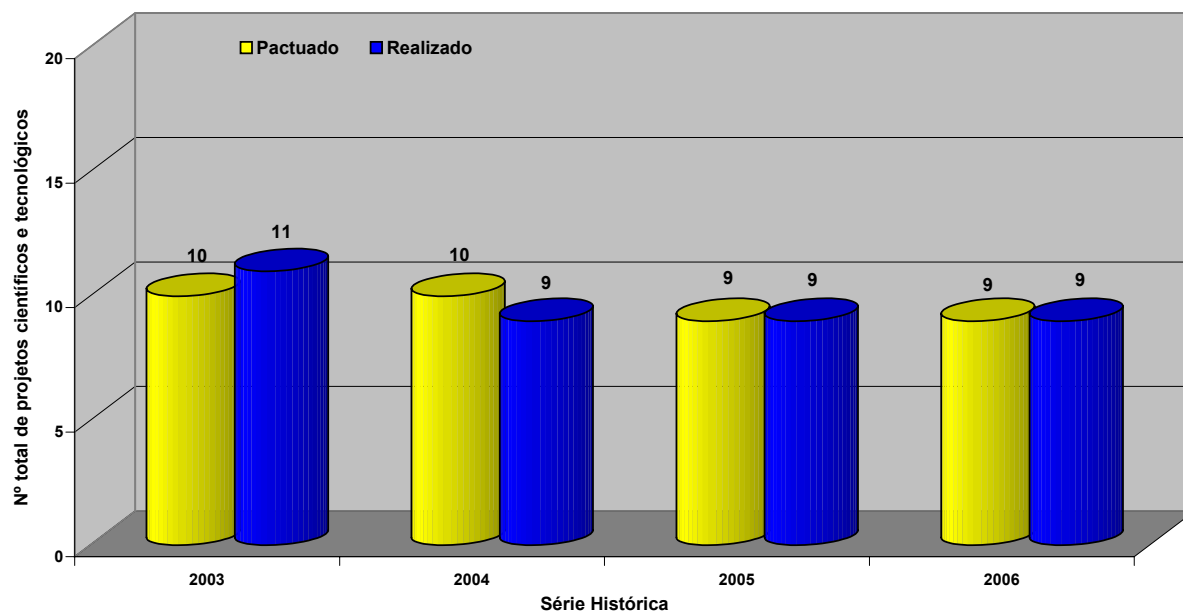
O valor atingido foi 81% do valor pactuado. Não foi possível ampliar o número de usuários por falta de equipamentos.

**NCC**  
**Número de Certificados Concedidos**



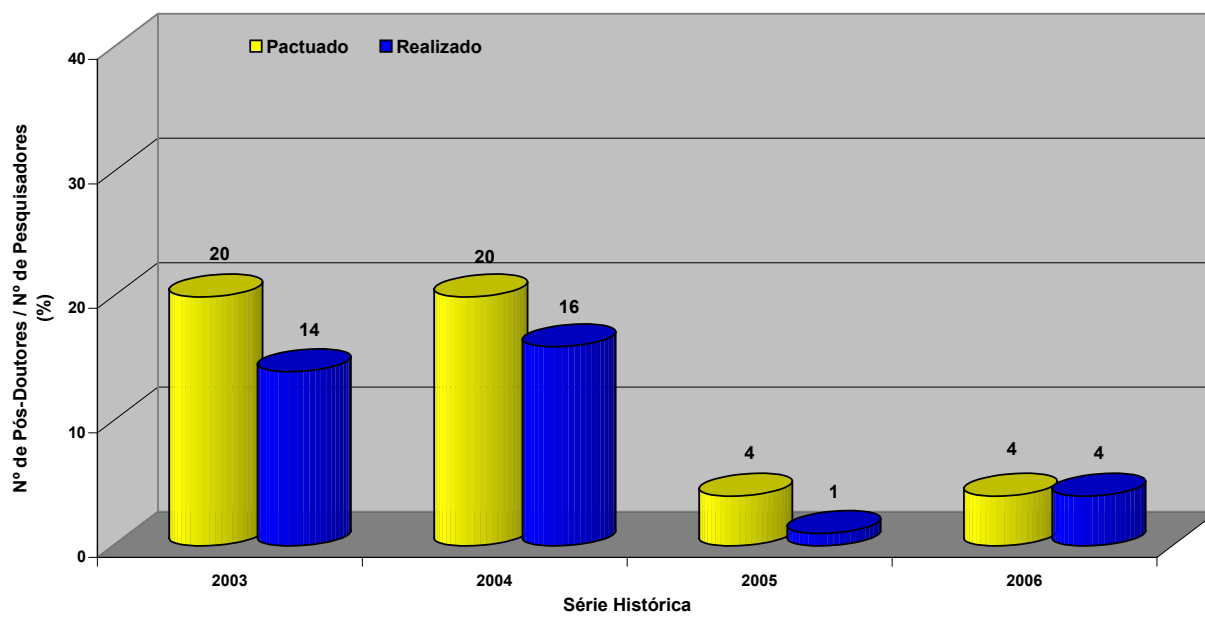
Embora o valor pactuado tenha sido 33% superior ao pactuado no ano 2005, ainda assim a demanda superou às expectativas do LNCC.

**TPER**  
**Total de Projetos de P&D envolvendo Redes Temáticas**



Valores pactuado e atingido são coincidentes por serem projetos de longa duração.

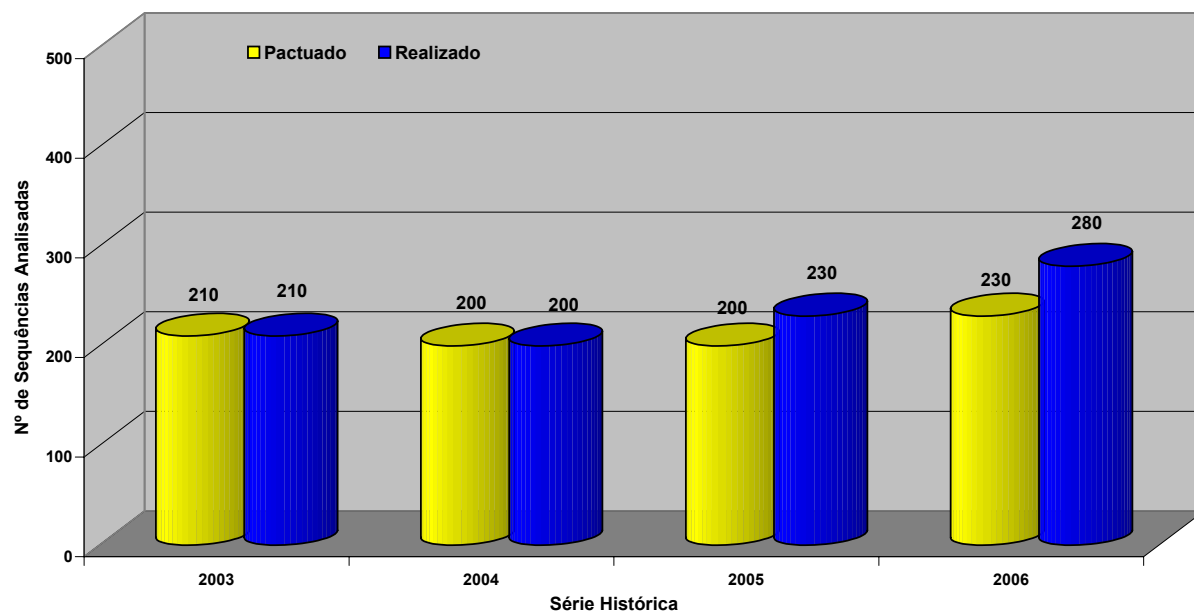
**PD**  
**Número de Pós-Docs**



Os bolsistas pós-doc foram selecionados a partir de chamadas públicas dentro do Programa de bolsas PCI do MCT.

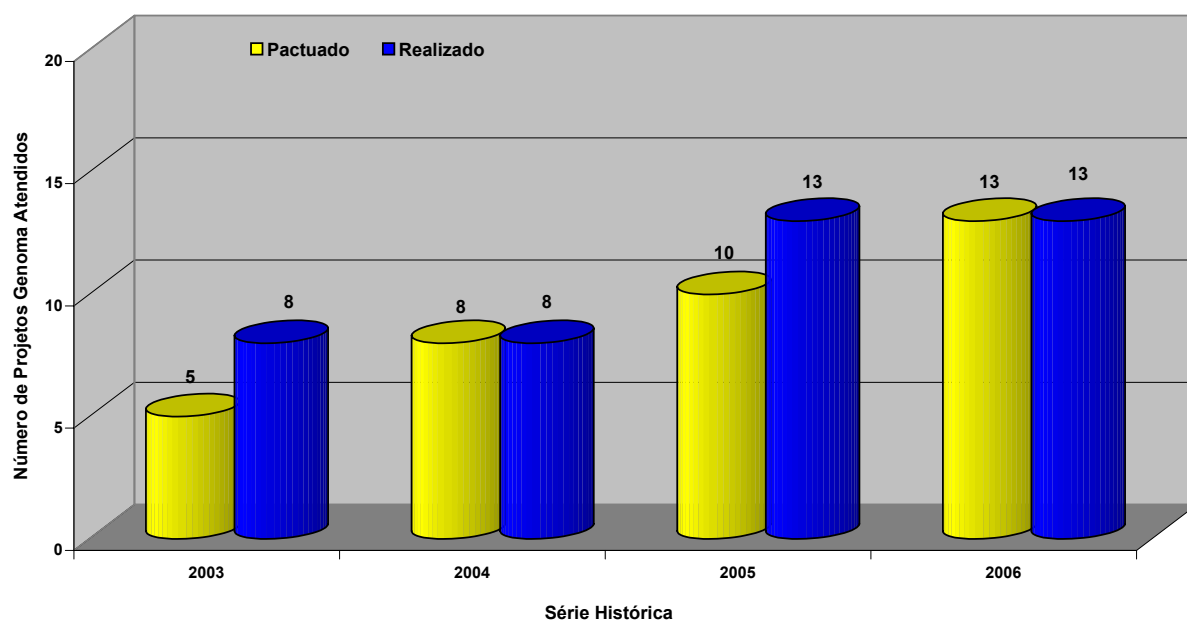


**NSA**  
**Número de Sequências Analisadas pelo LABINFO - Laboratório de Bioinformática**



O valor realizado foi 22% superior ao pactuado. Embora o valor pactuado tenha sido igual ao valor realizado em 2005, a demanda superou a expectativa do LNCC.

**NPGA**  
**Número de Projetos de Genoma Atendidos pelo LABINFO - Laboratório de Bioinformática**

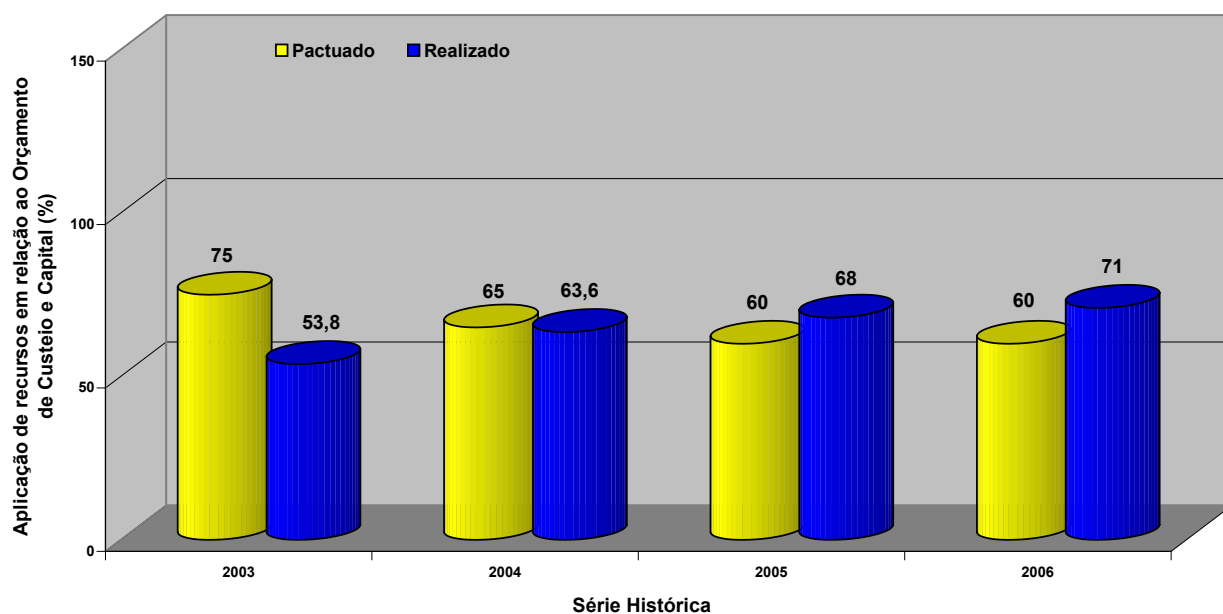


Índice alcançado dentro do previsto.



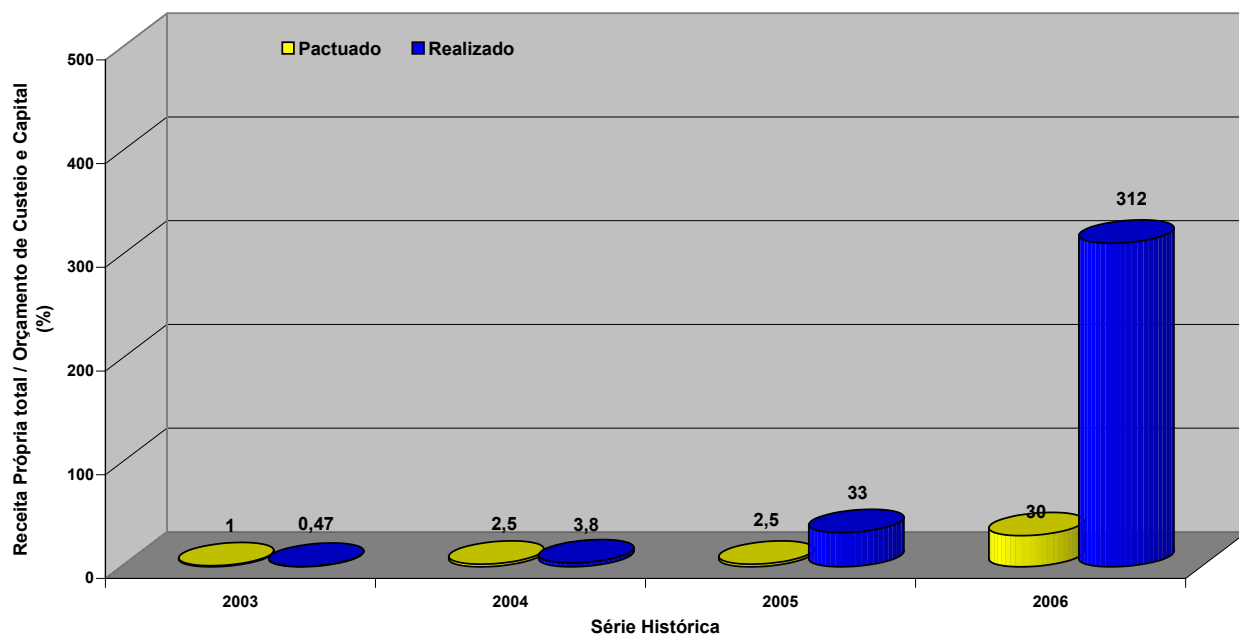
# **INDICADORES ADMINISTRATIVOS E FINANCEIROS**

**APD**  
**Aplicação em Pesquisa e Desenvolvimento**



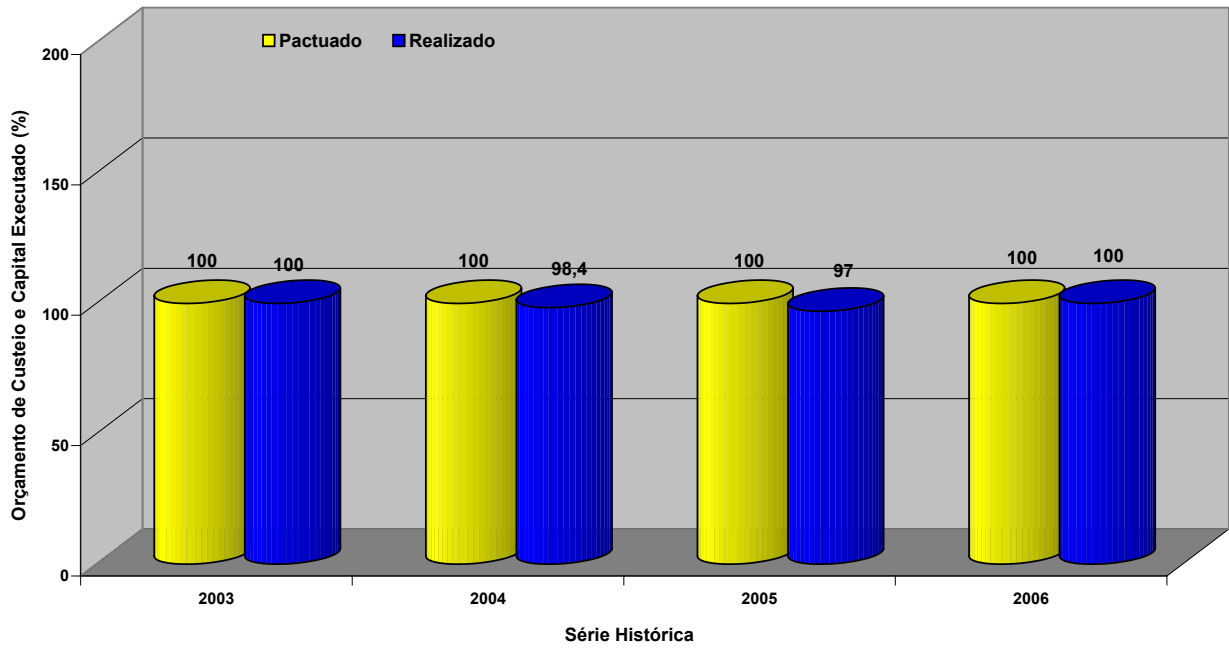
Valor pactuado ultrapassado em 11% devido à redução relativa da disponibilidade de recursos destinados à infra-estrutura de apoio.

**RRP**  
**Relação entre Receita Própria e OCC**



O valor pactuado foi largamente ultrapassado devido ao excepcional volume de recursos extra-orçamentários oriundos de emenda parlamentar para atender aos convênios com a FEUDUC (Fundação Educacional de Duque de Caxias-RJ) e FAPERJ (Fundação de Pesquisa do Estado do Rio de Janeiro).

**IEO**  
**Índice de Execução Orçamentária**

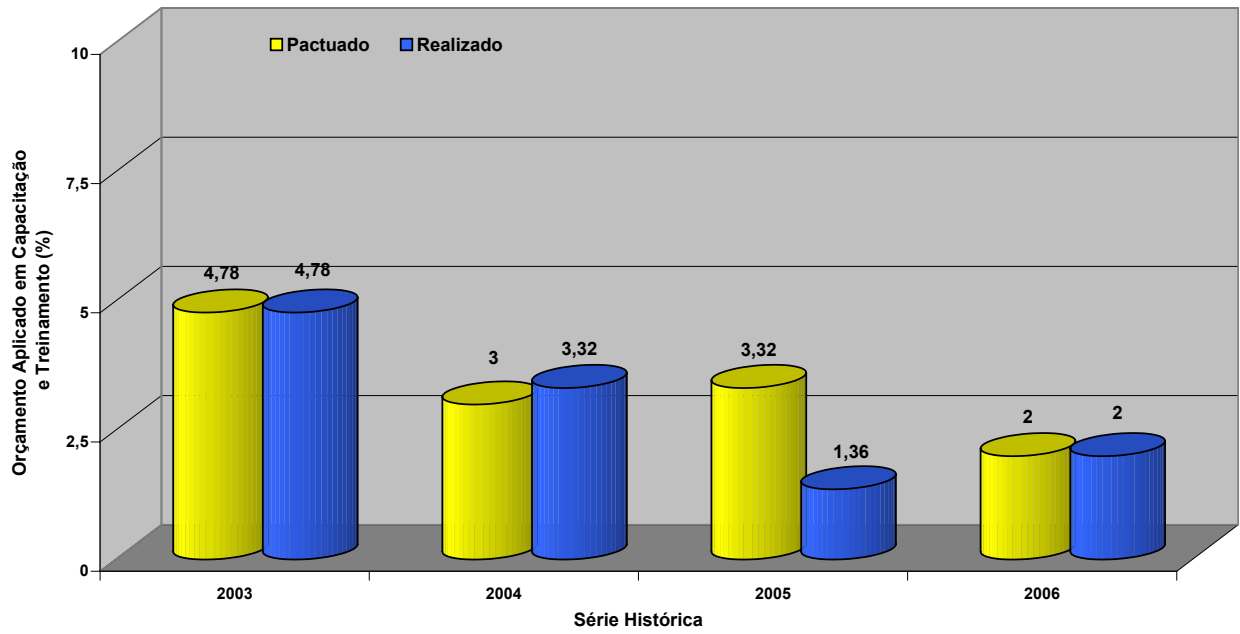


O valor alcançado foi igual ao valor pactuado.



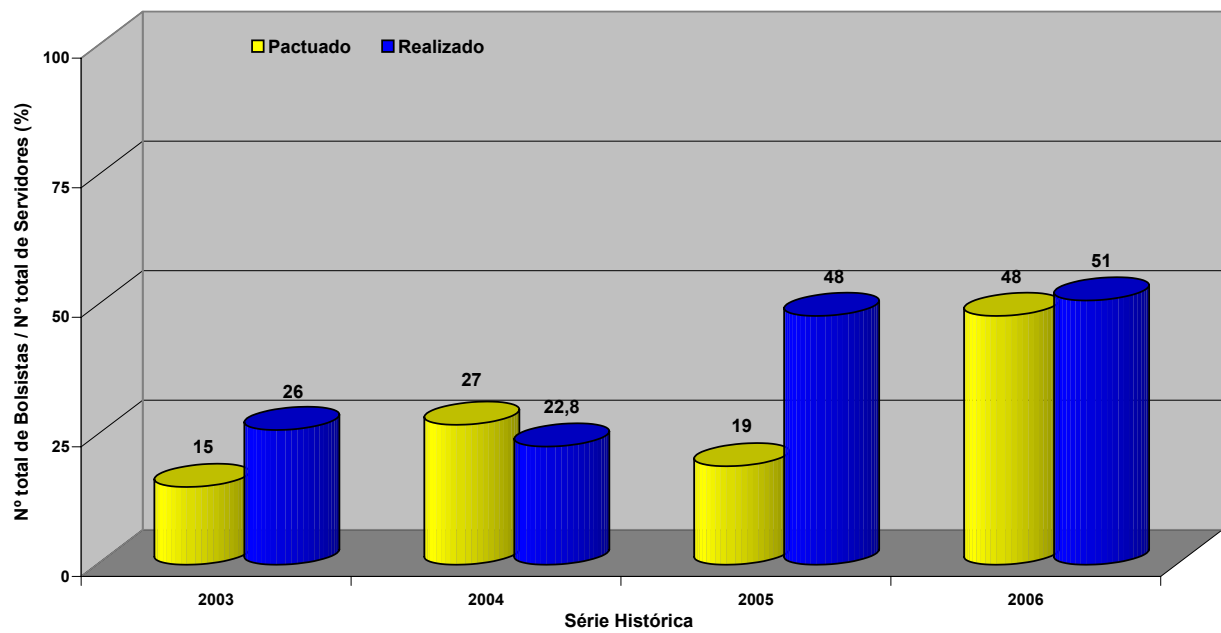
# INDICADORES DE RECURSOS HUMANOS

**ICT**  
**Índice de Investimentos em Capacitação e Treinamento**



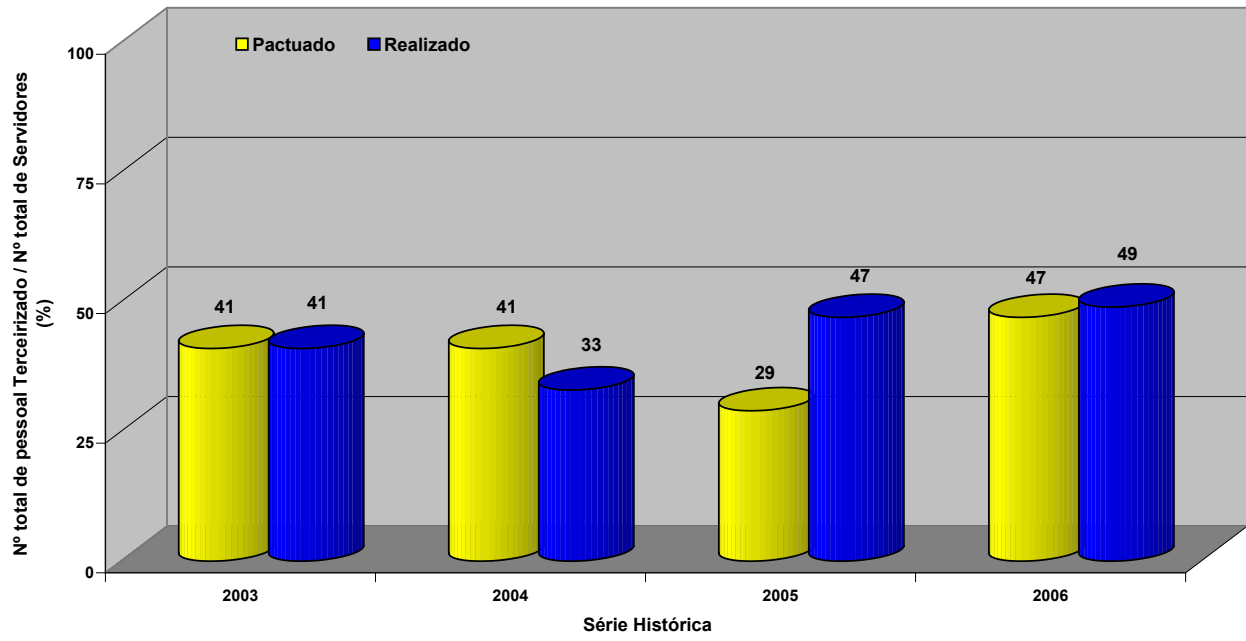
Valor alcançado conforme planejado.

**PRB**  
**Participação Relativa de Bolsistas**



Valor alcançado foi 6% superior ao pactuado, atendendo ao planejado.

**PRPT**  
**Participação Relativa de Pessoal Terceirizado**



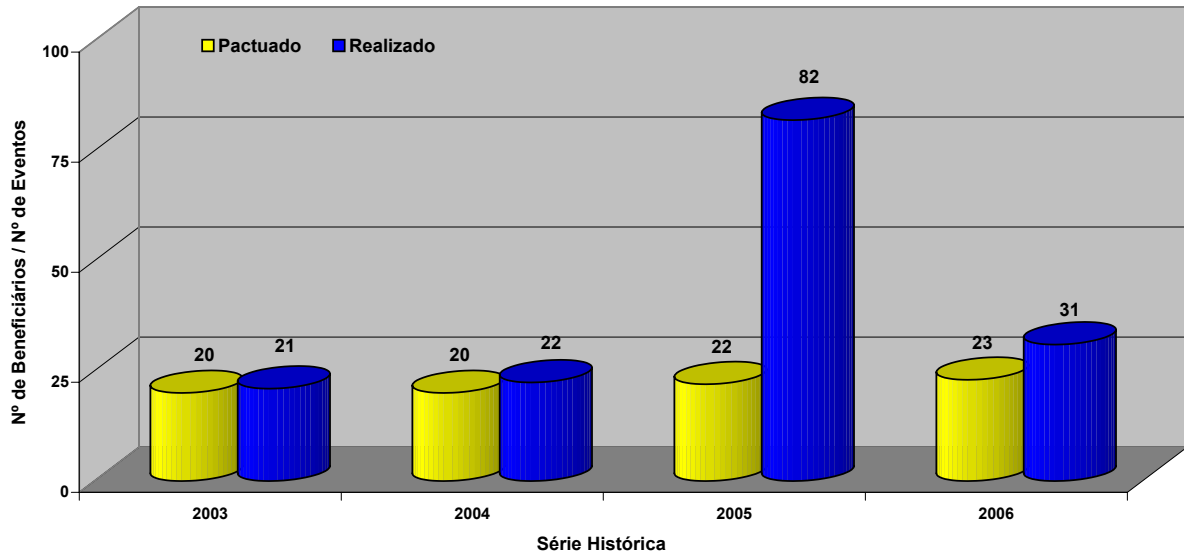
Valor alcançado foi 4% superior ao pactuado, atendendo ao planejado. Esse índice não reflete as reais necessidades de recursos humanos da instituição.



# INDICADOR DE INCLUSÃO SOCIAL



**IBE**  
**Índice de Beneficiários por Evento**



Valor pactuado ultrapassado em 36%. As atividades típicas do indicador envolvem grande imprevisibilidade.



# **PRINCIPAIS AÇÕES/ATIVIDADES IMPLEMENTADAS EM 2006**

O LNCC se consolidou como instituição líder em Computação Científica e Modelagem Computacional no País, atuando como unidade de pesquisa científica e desenvolvimento tecnológico do MCT e como órgão governamental provedor de infra-estrutura computacional de alto desempenho para a comunidade científica e tecnológica nacional. O presente documento apresenta resultados da continuidade deste trabalho institucional à luz de sua missão reafirmada durante a elaboração do Plano Estratégico para o período 2006-2010:

As atividades de pesquisa e desenvolvimento do Laboratório estão organizadas em Coordenações e distribuídas nas seguintes áreas do conhecimento:

- Ciência da Computação
- Controle e Filtragem de Sistemas Dinâmicos
- Modelagem Computacional de Biosistemas e Bioinformática
- Modelagem Computacional de Circulação e Transporte
- Modelagem Computacional de Problemas de Equilíbrio e Otimização

De um modo geral o resultado final dos indicadores pactuados no TCG, elaborado à luz do Plano Diretor do LNCC para o período 2006-2010, apresentaram resultados compatíveis com os valores pactuados, devendo-se destacar o bom desempenho nas atividades de P&D e do LABINFO. Algumas atividades, principalmente as relativas ao SINAPAD, tiveram o desempenho comprometido pelo contingenciamento de recursos. Apesar das restrições orçamentárias, o LNCC tem desempenhado com sucesso suas responsabilidades, destacando-se:

- qualidade e impacto científico em sua área de atuação, atestados pela sua forte inserção na comunidade científica, através da elaboração de convênios e acordos de cooperação científica nacionais e internacionais.
- titulação de 10 doutores e 5 mestres no Programa Multidisciplinar de Pós-Graduação em Modelagem Computacional. Alguns dos egressos já estão atuando na área acadêmica em diversas regiões do Brasil, incluindo a região Amazônica;
- realização de um Programa de Verão, oferecendo cursos básicos e avançados, que contou com 270 participantes;
- consolidação de cooperações científicas relevantes a nível nacional e internacional através dos dois projetos PRONEX – “Núcleo de Excelência em Modelagem Computacional em Engenharia e Ciências Aplicadas” e “Núcleo de Excelência em Controle de Sistemas Dinâmicos”, sob a coordenação de dois pesquisadores titulares do LNCC;
- realização do 2<sup>nd</sup> LNCC Meeting on Computational Modeling, consolidando o estabelecimento de um evento bi-anual, único no Brasil focado no conceito multidisciplinar da modelagem computacional, que congregou diversos pesquisadores nacionais e internacionais;
- apoio ao Instituto Superior de Tecnologia (IST), que é um Centro Vocacional Tecnológico do Estado do Rio de Janeiro. O IST objetiva a capacitação de recursos humanos nas áreas de Tecnologia de Informação e Comunicação e formou 29 alunos em 2006;
- promoção da inclusão digital através do oferecimento à comunidade de 5 cursos de computação e a implantação do Telecentro de Informações e Negócios.

Entretanto, é importante ressaltar que a falta de recursos humanos ou materiais nos níveis esperados, ao longo do corrente ano, comprometeu o desenvolvimento de algumas atividades. Relembramos que a ampliação do quadro do LNCC era premissa básica na formalização deste TCG, estabelecendo: “Em conformidade com as necessidades de pessoal apresentadas no anexo 1 do PDU 2006-2010, totalizando para o ano de 2006 a contratação de 7 pesquisadores, 12 tecnologistas, 8 analistas, 11 assistentes, 9 gestores e 1 técnico”. Neste contexto, gostaríamos de destacar que:

- a dificuldade em atingir os valores pactuados para IPUB e IGPUB devido a não recomposição e renovação do quadro técnico-científico;
- o contingenciamento de recursos comprometeu a expansão do parque computacional prevista para o período;
- o crescimento do acervo bibliográfico da Biblioteca Base do LNCC deveu-se exclusivamente à recursos advindos de projetos, em particular dos dois projetos PRONEX, que estão finalizando.

Além disso, a recente reformulação de carreiras dentro da área de C&T, que não incluiu os servidores de UP's do MCT, embora tenha atendido a servidores da Carreira de Pesquisa vinculados a outras instituições (FIOCRUZ, INMETRO, INPI e IBGE) dificulta a renovação e causa desmotivação aos quadros das carreiras do MCT. Atualmente, a média de idade dos 59 membros permanentes do corpo técnico-científico do LNCC é de 52 anos. Estamos, então, diante de um quadro iminente, bastante preocupante, de futuras aposentadorias associado a níveis salariais pouco atrativos, que pode vir a comprometer as atividades, e até a sobrevivência da Instituição, num futuro próximo.